



Bürohaus Berliner Strasse

HERVORRAGEND VERNETZT IN LEIPZIG



HERVORRAGEND VERNETZT IN LEIPZIG

Das **Bürohaus Berliner Straße** liegt in nördlicher Randlage zur Leipziger Innenstadt.

Im Zentrum-Nord von Leipzig vereinen sich die **Vorteile** der direkten Innenstadt und die der Peripherie.

Die Innenstadt Leipzigs vor Augen, finden Sie an einer guten Adresse **bezugsfertige Büroflächen**.

2





REGIONALE UND ÜBERREGIONALE ANBINDUNG

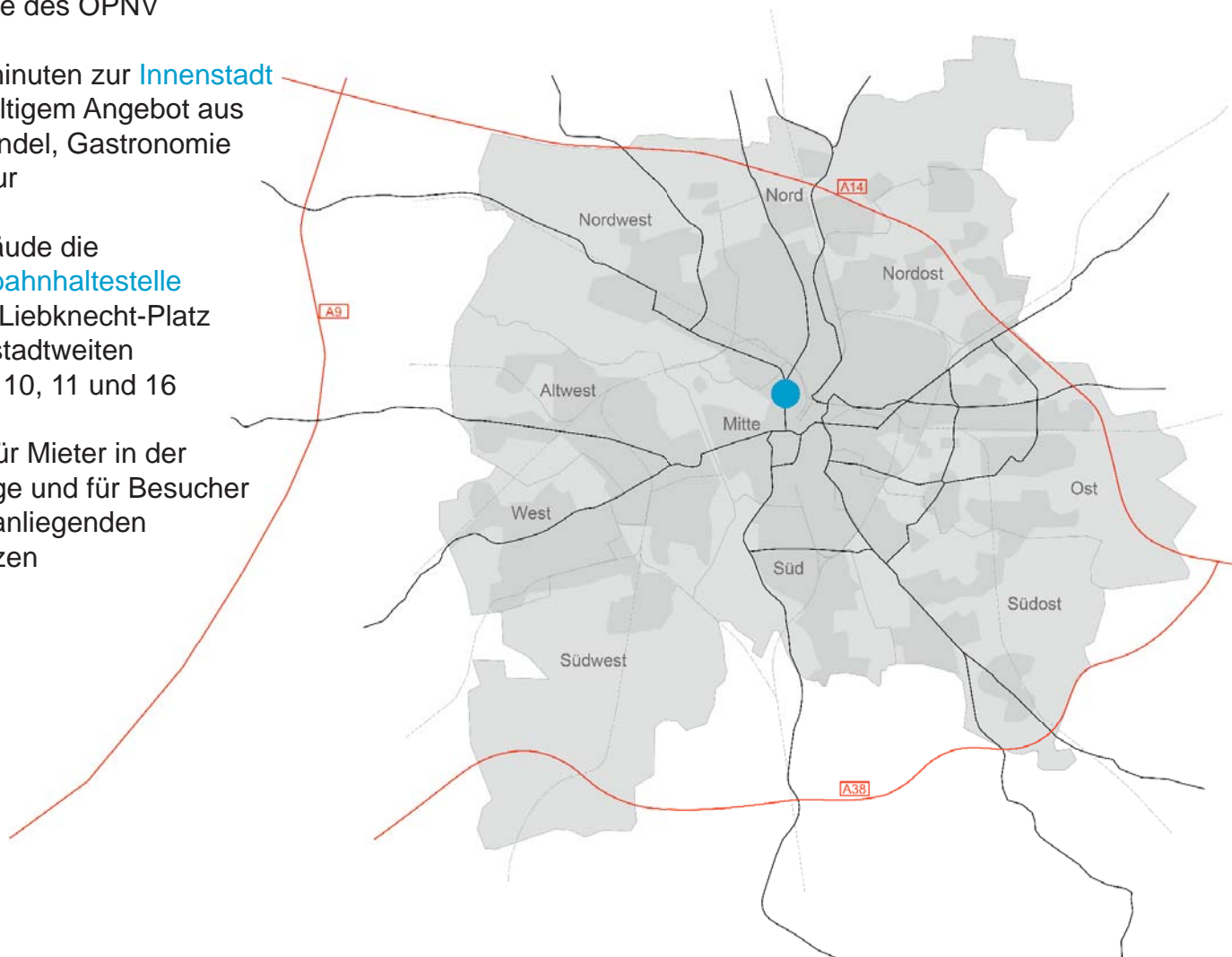
Ob als Fußgänger/ Autofahrer oder über öffentliche Verkehrsmittel:


5 Gehminuten zum Hauptbahnhof mit den Einkaufspromenaden und der Zentralhaltestelle des ÖPNV

10 Gehminuten zur **Innenstadt** mit vielfältigem Angebot aus Einzelhandel, Gastronomie und Kultur

am Gebäude die **Straßenbahnhaltestelle** Wilhelm-Liebknecht-Platz mit den stadtweiten Linien 9, 10, 11 und 16

Parken für Mieter in der Tiefgarage und für Besucher auf den anliegenden Parkplätzen



A photograph of a building facade. The central part is a large, light blue rectangular panel. Above it, a window with a wooden frame and a metal railing is visible. Below the blue panel is a grey concrete base. To the left, a glass door or window has a red sign with the word 'Karlsruher' and a small logo. To the right, a window with a white frame and a view of greenery is visible.

Bürohaus
Berliner Straße

BEZUGSFERTIGE BÜROFLÄCHEN

Das Bürohaus Berliner Straße besitzt **6 Büroetagen** und eine **Ladenzeile** im Erdgeschoss.

Auf den **Büroetagen** befinden sich jeweils zwei separate Mieteinheiten.

Bezugsfertige Mietflächen bieten **effiziente Raumaufteilung** und die Ausstattung für eine qualitativ ansprechende Büro- oder Kanzleinutzung.



5

Mietfläche im 1.Obergeschoss

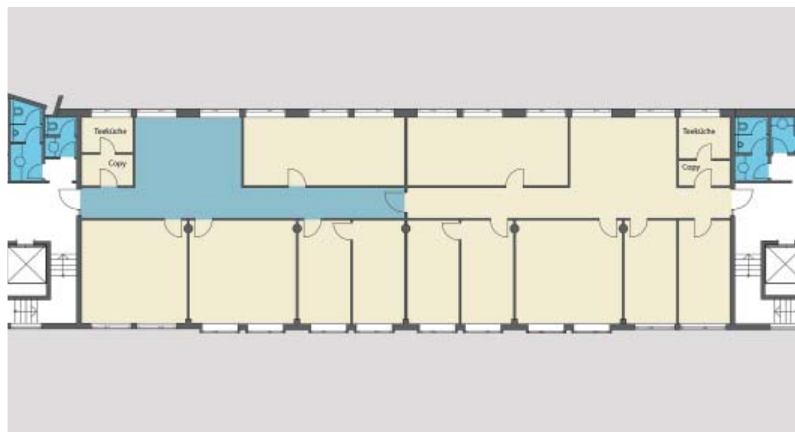


ANGENEHME ARBEITSPLÄTZE

Im Bürohaus Berliner Straße erwarten Sie helle und großzügige Räume, mit **komfortablen Raumhöhen** von 2,90m und z.T. Atelierfenster ab dem 4. OG.

Die Büros sind ausgestattet mit strapazierfähigem Teppichbodenbelag, Hohlraumböden für Verkabelung, **Wechselsprechanlage** mit elektronischem Türöffner, straßenseitig außenliegendem elektrischen **Sonnenschutz** und komplett möblierter **Teeküche**.

6



Mietfläche mit Atelierfenster



FÜR NÄHERE INFORMATIONEN KONTAKTIEREN SIE:

Bürohaus Berliner Strasse
Frau Sabine Klette

Gebau Fonds GmbH
Berliner Straße 1 - 3
04105 Leipzig

Telefon 0341 25 25 008
Email sabine.klette@gebau.de

